

# Płyty elewacyjne MINERIT



# Płyty elewacyjne

## Uniwersalny wybór płyt włóknocementowych

Płyty elewacyjne Minerit – to płaskie ekologicznie czyste płyty, wyprodukowane z naturalnych materiałów nieszkodliwych dla środowiska naturalnego. Płyty wytwarza się z cementu szarego lub białego oraz barwione w masie. Naturalne pastelowe kolory płyt dają się łatwo komponować z innymi materiałami.

## Minerit HD

Płyty Minerit HD przeznaczone są do budowy wentylowanych elewacji, na okładziny balustrad balkonów i balkonowych daszków, a także cokołów budynków i inne detale architektoniczne. Gładka, cementowo szara powierzchnia płyty doskonale znosi kaprysy klimatu.



Dane Techniczne	
Rozmiary płyt	6x1200x3050 mm 8x1200x3050 mm 8x1218x2440 mm 10x1200x3050 mm 10x1218x2440 mm 12x1218x2440 mm
Ciężar płyt gr. 6 mm 8 mm 10 mm 12 mm	ok. 10,4 kg/m <sup>2</sup> ok. 13,9 kg/m <sup>2</sup> ok. 17,3 kg/m <sup>2</sup> ok. 20,8 kg/m <sup>2</sup>
Gęstość płyt	ok. 1700 kg/m <sup>3</sup>



## Minerit PC

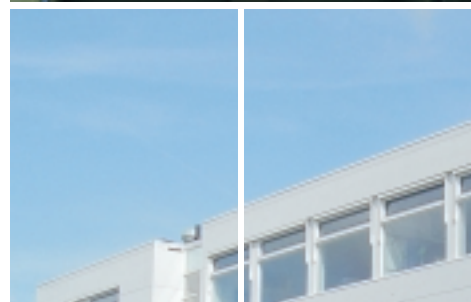
Minerit PC to gładkie profesjonalnie lakierowane płyty przeznaczone na okładziny elewacji i cokołów budynków oraz wypełnienia balustrad balkonów.

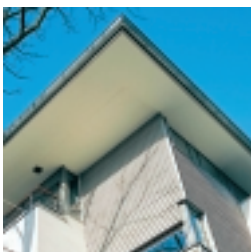
Fabryczna powłoka lakiernicza jest odporna na zmienne warunki pogodowe.

Płyty dostarczane są na zamówienie w dowolnym odcieniu palety barw, również z lakierowanymi krawędziami.



Dane Techniczne	
Rozmiary płyt	8x1200x3050 mm 8x1194x2780 mm
Ciężar płyt gr. 8 mm	ok. 14,2 kg/m <sup>2</sup>
Gęstość płyt	ok. 1700 kg/m <sup>3</sup>





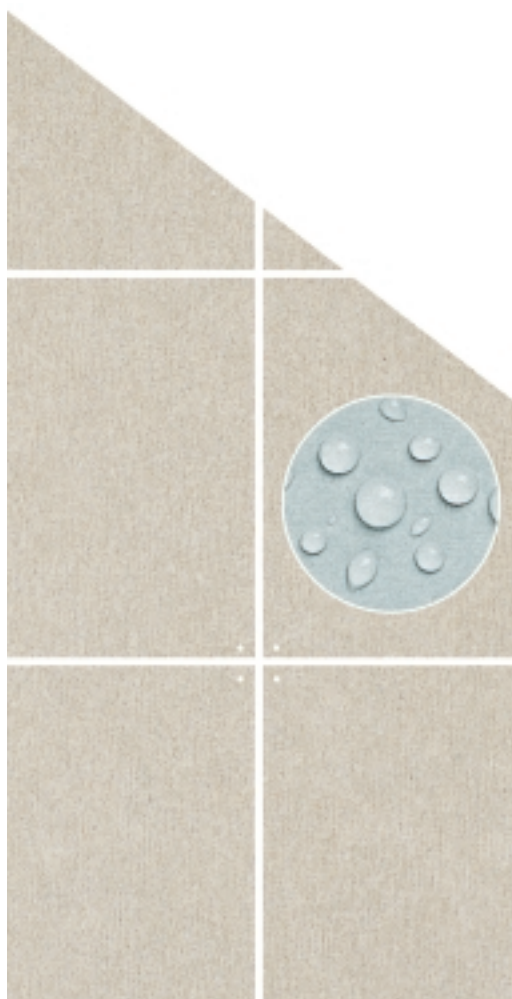
Wyroby Minerit są łatwe w komponowaniu ...



...proste w montażu ...



... przy poprawnym montażu służą długo ...



## Minerit OPAL, FERRO...

Barwione w całej masie płyty Minerit oferowane są w 6 barwach i mają szorstką powierzchnię licową.

Specjalne zabezpieczenie powierzchni płyt przez producenta chroni je przed wodą i zabrudzeniami.

Kolorowe płyty Minerit wykorzystuje się na okładziny budynków o lekkiej konstrukcji oraz detali architektonicznych.

Dane Techniczne	
Rozmiary płyt	8x1200x3050 mm
Ciężar płyt gr. 8 mm	ok. 14,2 kg/m <sup>2</sup>
Gęstość płyt	ok. 1700 kg/m <sup>3</sup>



## 3 sposoby montażu elewacji wentylowanej



### Montaż na szkielecie stalowym

Wentylowaną konstrukcję wykonuje się z ocynkowanych profili kształtowych Z i Ω. Przed montażem płyt na profilach mocuje się uszczelkę EPDM. Do mocowania płyt wykorzystuje się samowiercące nierdzewne wkręty lub nity. Możliwe jest również mocowanie płyt techniką klejenia.



### Montaż na szkielecie drewnianym

Konstrukcja wentylowana może być przygotowana również na szkielecie drewnianym. Przed montażem płyt na łąkach pionowych należy zamocować uszczelkę EPDM. Płyty mocuje się nierdzewnymi gwoździami lub wkrętami elewacyjnymi. Możliwe jest również mocowanie płyt techniką klejenia.



### Montaż na szkielecie aluminiowym

Płyty elewacyjne Minerit mogą być również montowane na szkielecie aluminiowym. Przed montażem płyt na łąkach pionowych należy zamocować uszczelkę EPDM. Do mocowania płyt stosujemy aluminiowe nity lub specjalne niewidoczne łączniki. Możliwe jest również mocowanie płyt techniką klejenia.

# Projektowanie

## 3 właściwości, które ułatwiają projektowanie elewacji.



### Ognioodporność

Płyty elewacyjne Minerit są niezapalne, a ściany zewnętrzne z płyt klasyfikuje się jako nierozprzestrzeniające ognia.



### Odporność na czynniki pogodowe

Płyty są odporne na działania wilgoci, ultrafioletu, mrozu i mogą być eksploatowane w najsurowszych warunkach klimatycznych.



### Wytrzymałość

Płyty Minerit dobrze znoszą obciążenia mechaniczne.



## Aprobaty

Płyty posiadają dopuszczające je do stosowania w budownictwie oznaczenie CE.

## Doświadczenie

Firma Minerit produkuje bezazbestowe płaskie płyty elewacyjne od 1979 roku. Wieloletnie doświadczenie w zastosowaniu płyt w Skandynawii i innych krajach europejskich daje gwarancję wysokiej jakości wyrobów. Pierwsze obiekty z płyt Minerit w Polsce pojawiły się w roku 1996.

## Obsługa

Nasi przedstawiciele chętnie podzielą się z Wami doświadczeniem i wiedzą zarówno na etapie projektowania jak i na placu budowy.

Na Wasze zamówienie możemy płyty przyciąć na żądane rozmiary w naszym zakładzie.



# COPAL®

COPAL Sp. z o.o.  
ul. Sikorskiego 78  
64-980 Trzcianka

tel. 067-216 67 67  
fax 067-216 40 83  
minerit@copal.com.pl  
www.copal.com.pl

**MINERIT**<sup>®</sup>

Member of the Dansk Eternit Holding A/S Group

Oy Minerit Ab  
PO Box 46  
08681 Muijala, Finland

Tel: +358 19 287 61  
Fax: +358 19 287 6451

www.minerit.fi